

WINTEC 英泰

— 让交易更轻松 —

Anypos500

主机易升级，双铰链设计，打造灵活便捷的结算体验



购物中心



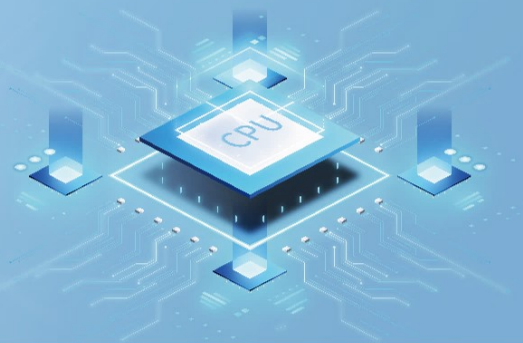
精品店



超市



高性能低功耗设计
运行流畅



双铰链底座设计
灵活调节屏幕高度和角度

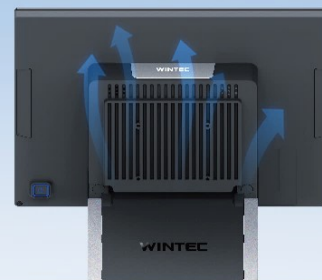


不同屏幕尺寸
适用不同场景需求

主屏可选15"/21.5"
副屏可选11.6"



全铸铝机身
无风扇散热设计
稳定可靠



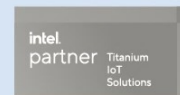
窄边框防眩光屏幕
视觉更开阔, 护眼不反光



搭配接口扩展盒
可连接更多外部设备



Anypos500 技术规格



CPU

J6412 四核 2.0GHz
i3-1115G4 双核 3.0GHz
i5-1135G7 四核 2.4GHz

内存

4GB, up to 32GB

硬盘

128GB, up to 512GB

以太网

1*10/100/1000M

显示屏 (主)

15" LCD, 1024*768 (十点电容触摸 防眩光)
21.5" LCD, 1920*1080 (十点电容触摸 防眩光)

显示屏 (副) (选配)

11.6" LCD, 1366*768
(十点电容触摸)

WiFi& 蓝牙 (选配)

单双频可选 + 蓝牙

外部接口

4*USB 口, 2* 串口 (2*RJ48), 1* 网口, 1*TYPE-C (24V),
1* 钱箱口, 1* 电源输入口, 1*HDMI 口, 1*Type-C(DP)

喇叭

2*3W

可支持操作系统

Win10, Linux (V20.4 及以上)

电源

AC 输入 100~240V, 50-60Hz
DC 输出 24V/2.5A

尺寸

15": 380*230*350 (mm)
21.5": 510*210*380 (mm)

可选配置

MSR, 接口盒子 ,iButton,
RFID 读卡器